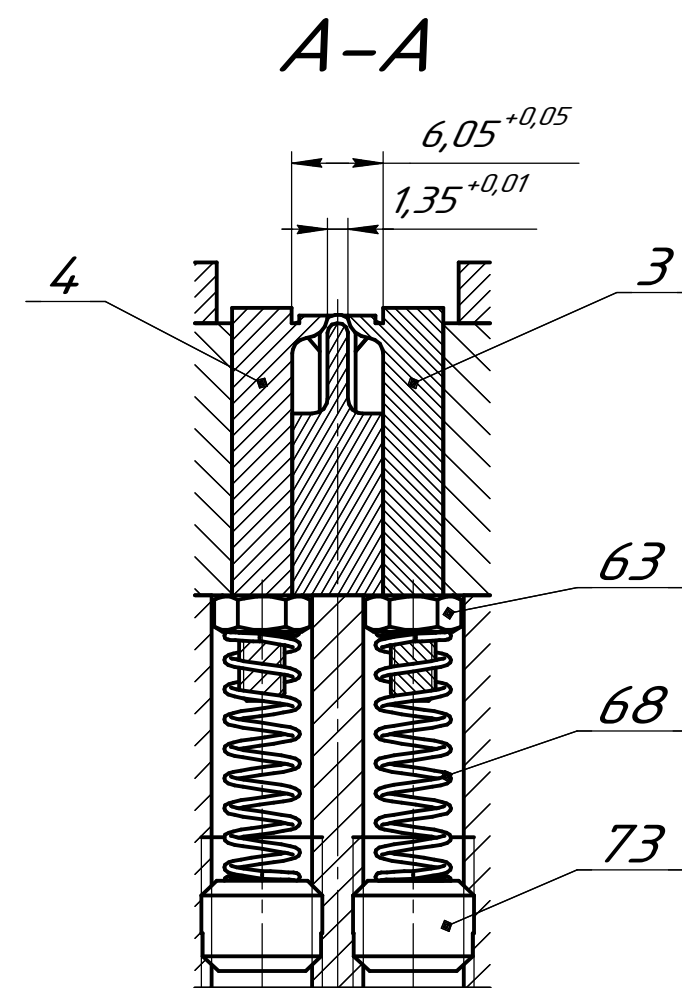
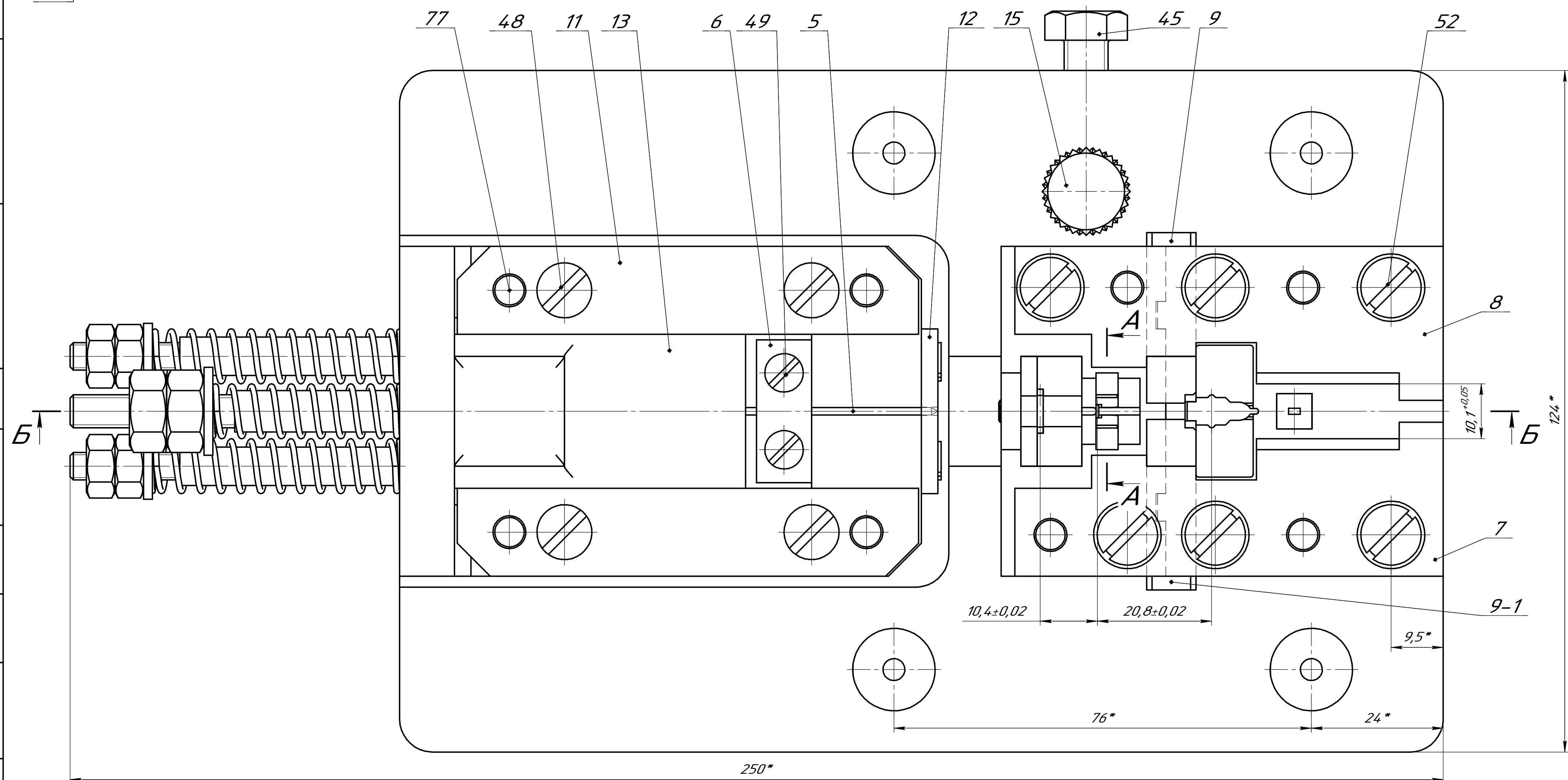
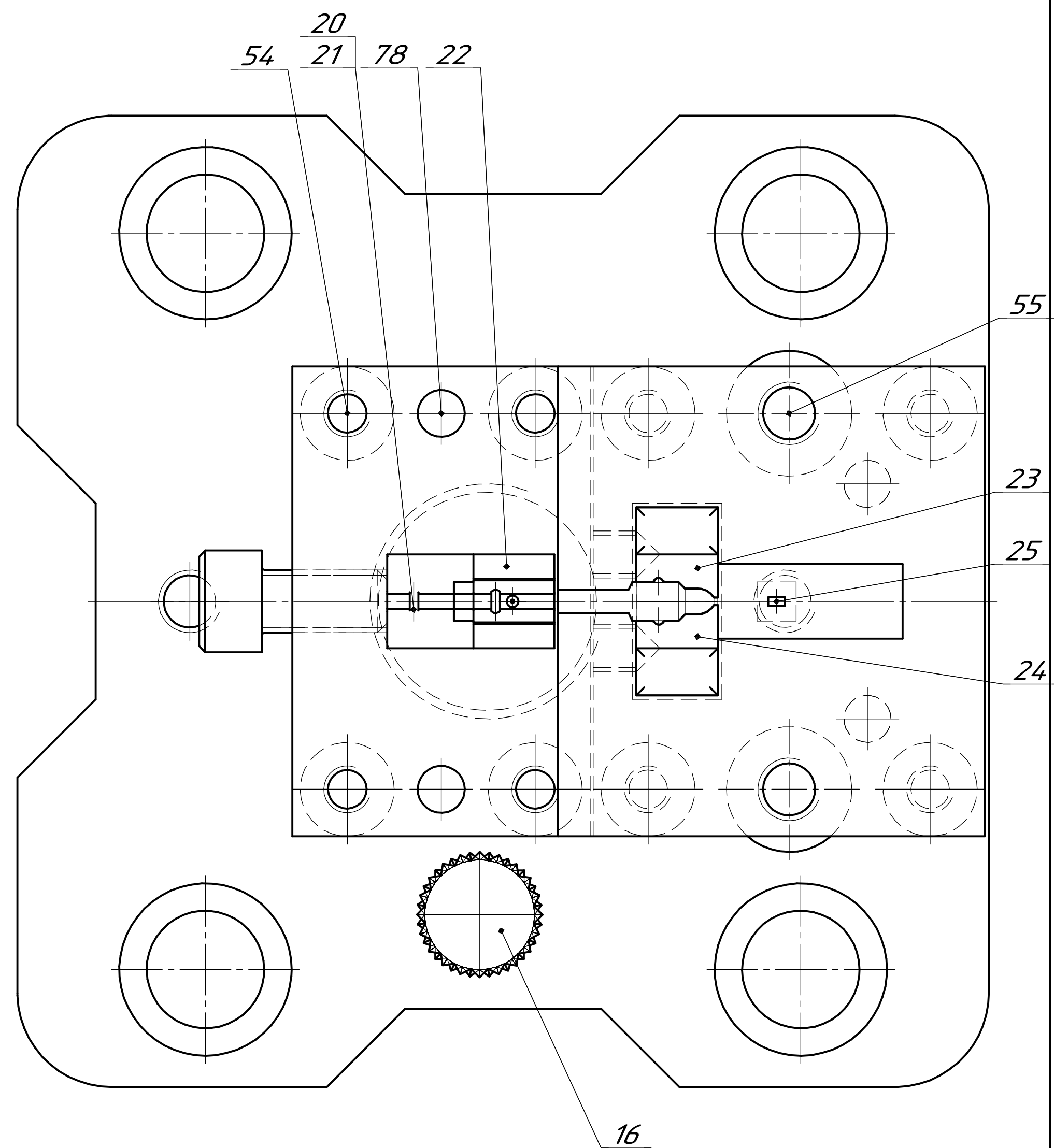
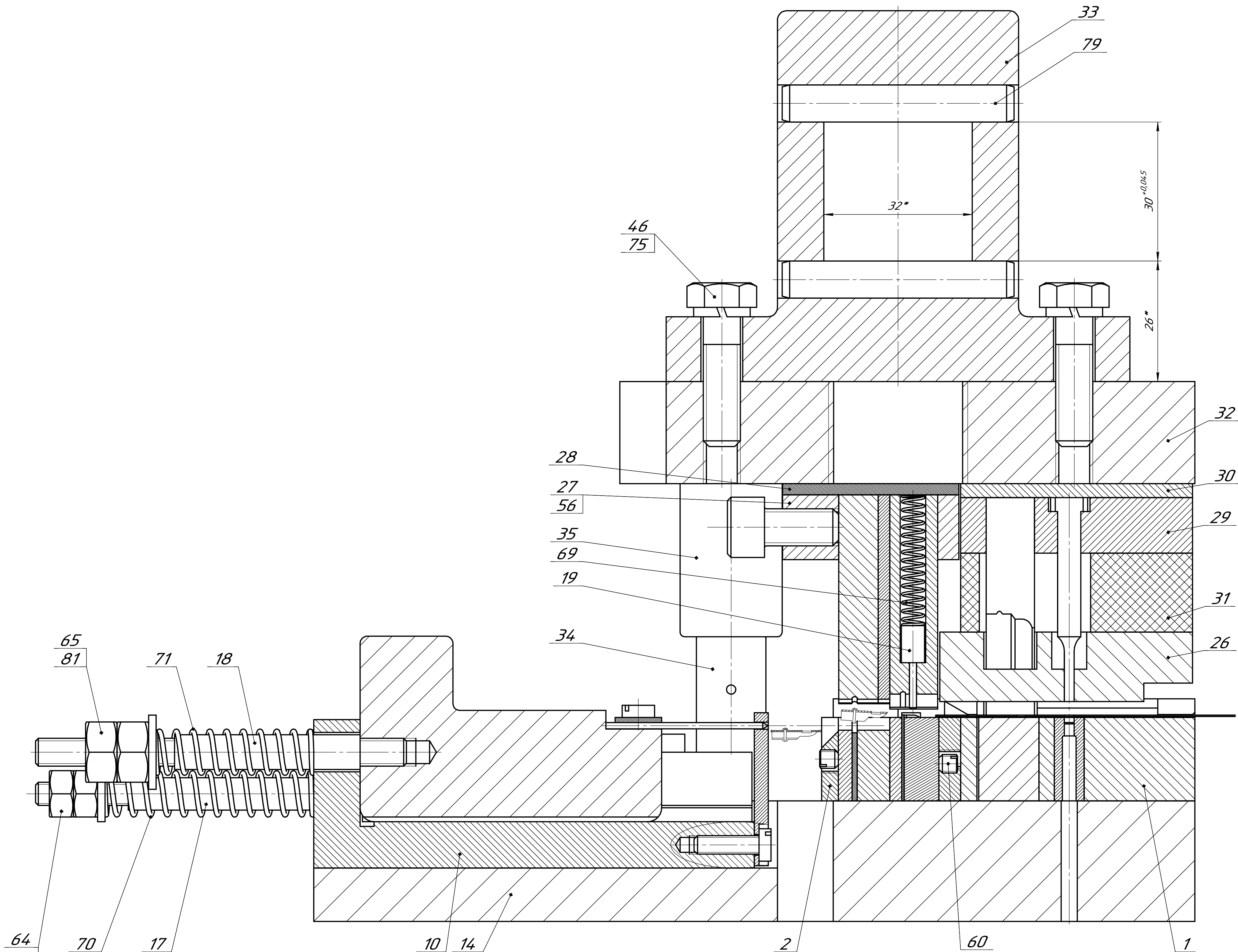


Б-Б



1. *Размеры для справок.
2. Обеспечить плавное, беззубое перемещение каретки поз.13.
3. Штамп доработать до получения размеров годной детали.
4. Маркировать: В926 39 84; КС7 750 100; Н=110 мм. **А**
5. Остальные технические требования по ГОСТ 22472-87.

					В926 39 84 СБСБ			
Изм	Лист	№ док-м	Подп.	Дата				
Разраб		Епифанцев	/подпись/					
Пров		Епифанцев	/подпись/					
Т.контр		Костюшин	/подпись/					
Нач. ИКБ		Басыров	/подпись/					
Н.контр		Рыбенкова	/подпись/					
Утв		Хотановский	/подпись/					